

SKY MAIL

EMAIL E COLLABORAZIONE

SkyNotes è l'insieme degli strumenti di cui l'azienda italiana necessita per essere competitiva nel mondo in costante cambiamento.



affidabile # mobile # flessibile



FONDAMENTALE PER LA CRESCITA



Una corretta e veloce gestione della posta elettronica all'interno di un'azienda è fondamentale per la sua crescita. Unita a un **umentato livello di collaborazione** permette di vincere ogni sfida che il mercato pone.

SICURO E PROTETTO



Lo strumento garantisce un **altissimo livello di sicurezza** dei tuoi dati grazie a backup giornalieri e una protezione HTTPS secondo i migliori standard oggi presenti sul mercato.

IL TUO UFFICIO SEMPRE CON TE



visibile da tutti i device



24/24

La gestione della posta elettronica è ad oggi vitale al pari di avere un telefono, dunque poterla consultare sempre e poterla utilizzare in ogni luogo è **irrinunciabile per un'azienda** moderna.

SKY MAIL

SkyMail è la soluzione ideale per le aziende che intendono tenere sempre in contatto i propri collaboratori, poiché offre funzionalità complete per e-mail, rubrica, calendario, condivisione di file e creazione di attività. È **la piattaforma di collaborazione perfetta** e rappresenta una soluzione **affidabile, modulare e conveniente** per migliorare in modo significativo la comunicazione aziendale.



SkyMail sfrutta la tecnologia offerta da **Zimbra Collaboration Suite**, una soluzione open source di messaggistica e collaborazione, utilizzata in più di 140 Paesi da oltre 5.000 fra aziende e clienti del settore pubblico e 100 milioni di utenti finali. ZCS rappresenta **il miglior strumento per la comunicazione aziendale**, grazie alle caratteristiche di archivio e sharing dei documenti, Rubrica e Agenda condivisa, Instant Messaging e Zimlets.

PORTABLE OFFICE

I tuoi documenti, la tua agenda, le tue e-mail, **sempre a portata di mano** ed esattamente come li avevi lasciati, su tutti i tuoi device. Supporto per dispositivi mobili (tablet e smartphone) inclusa la gestione delle policy

BACKUP

Sistema di Backup e Restore integrato per il recupero di caselle di posta e perfino di singole mail importanti che possono essere state perdute

STOP ALLO SPAM!

L'**integrazione di antivirus ed antispam efficaci**, l'utilizzo di filtri bayes e di un sistema di autotraining antispam gestibile direttamente dagli utenti, permettono di ottenere livelli di filtraggio della posta a misura di utente

SCALABILE E VELOCE

Server scalabile e modulare altamente adattabile basato su database LDAP. È possibile separarne e ridondarne ogni aspetto per ottenere soluzioni ad altissima affidabilità. Inoltre SOAP ne velocizza al massimo il recupero dei dati e le modifiche sugli elementi

FACILE E POTENTE

Un'interfaccia di amministrazione semplice ed intuitiva permette una gestione del servizio efficiente e disponibile tramite internet

INTUITIVO

SkyMail aumenta la soddisfazione dell'utente e **riduce i costi dovuti ad assistenze e formazioni** grazie a un'esperienza utente intuitiva e coerente su tutte le principali piattaforme (Windows, Mac, Linux) e su differenti browser Web (Firefox, Chrome, Internet Explorer, Safari)

FLESSIBILE

SkyMail offre funzionalità avanzate per e-mail, calendario e collaborazione. La possibilità di offrire un'ampia varietà di servizi per diversi tipi di utente risulta particolarmente interessante per le piccole o medie aziende che necessitano di lavorare in mobilità

ADATTABILE

Possibilità di integrazione ed espansione con Zimlets per connessione con altre applicazioni e servizi

USER FRIENDLY

L'interfaccia ottimizzata garantisce conversazioni naturali, consente di comporre e modificare messaggi in modo semplice e offre **filtri avanzati semplici da personalizzare**. Gli utenti possono facilmente gestire ed effettuare ricerche all'interno di caselle di posta elettronica di grandi dimensioni, in più calendari, contatti ed elenchi di attività



IL TUO UFFICIO
SEMPRE CON TE

SKY MAIL

 **IL TUO UFFICIO
SEMPRE CON TE**

MOBILE

FLESSIBILE

AFFIDABILE



- **Interfaccia intuitiva** basata su browser e con funzionalità applicative quali trascinamento, applicazione di tag e diverse viste delle conversazioni
- Possibilità di inviare e ricevere messaggi e-mail autenticati e crittografati
- Casella di posta in arrivo basata su ricerche; possibilità di effettuare ricerche all'interno di allegati; cartelle per il salvataggio delle ricerche
- **Funzionalità di ricerca avanzate**, supporto per caselle di posta di grandi dimensioni
- Innovativa procedura guidata per la **compilazione del calendario** in grado di stabilire in pochi secondi orario e luogo ottimali per riunioni con molti partecipanti
- Possibilità di **collaborare e condividere con i propri colleghi** caselle di posta in arrivo, contatti, calendari e attività in modo efficace
- Condivisione di impegni e momenti liberi tramite **calendari aziendali**

Advanced Web Client

Opzioni di implementazione flessibili

Accesso mobile

○ Esperienza personalizzabile del client Web

○ Gestione delle funzionalità per gli utenti finali, di quote e policy di archiviazione tramite la funzione **Class of Service**

Sincronizzazione con smartphone e tablet iOS, Android, BlackBerry e Windows

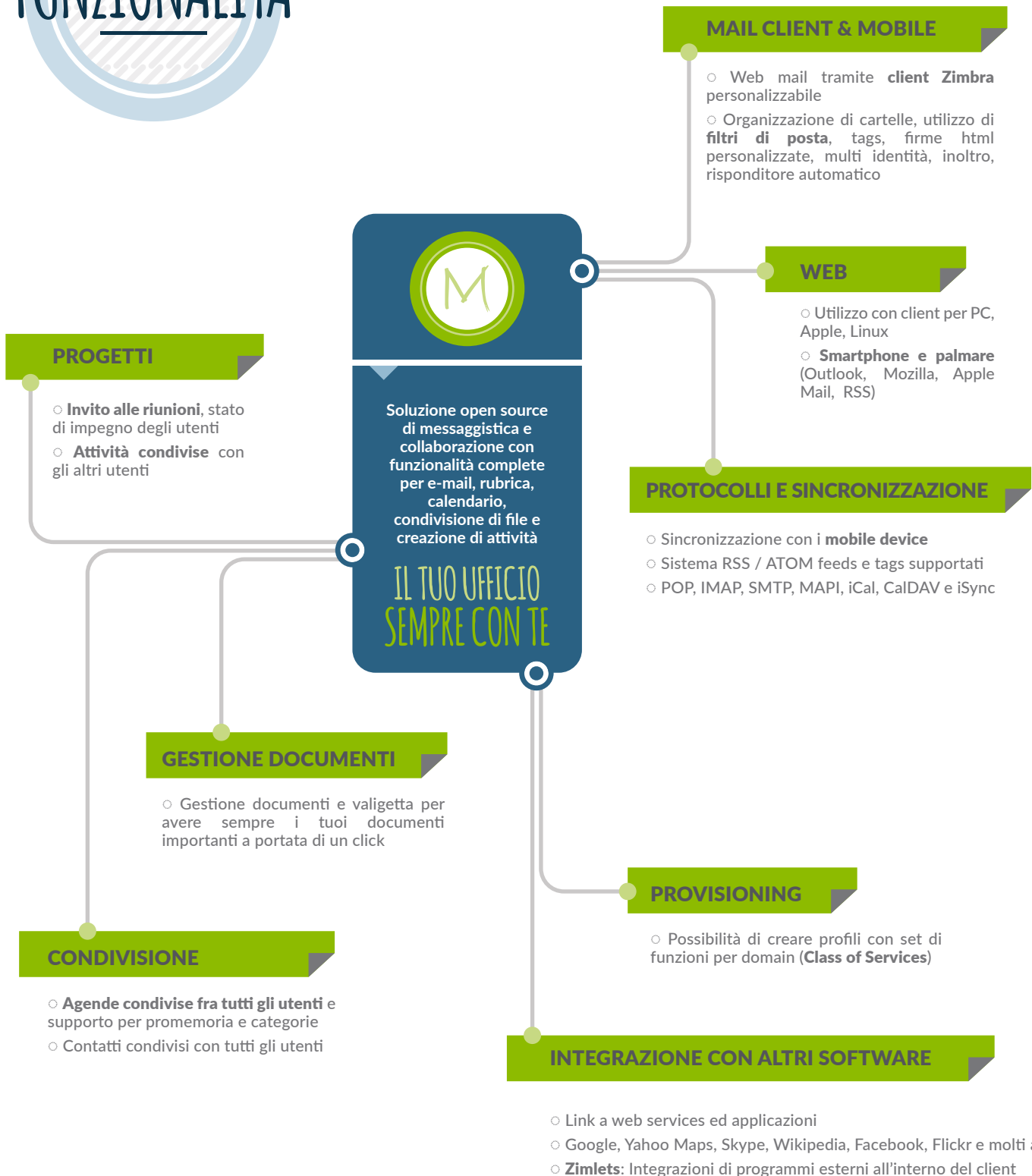
Possibilità di impostare **policy di sicurezza mobile**, inclusi cancellazione dei dati, PIN e funzionalità di gestione del dispositivo sugli account utente

Funzionalità intuitiva basata su browser su **qualsiasi smartphone o tablet**

Supporto di tutti i client POP3, IMAP4, CalDAV (Calendar Extensions to Web Distributed Authoring and Versioning) e CardDAV (vCard Extensions to Web Distributed Authoring and Versioning)

SKY MAIL

FUNZIONALITÀ



SKY MAIL

SkyMail è progettata con una **architettura modulare**, utilizzando la tecnologia Java ed Apache Tomcat, che permette l'integrazione con diversi sistemi, come MTA e banche dati.

La versione offre inoltre un **potente motore di ricerca** realizzato con Lucene, che permette la ricerca di messaggi, contatti, immagini, documenti.



INFORMAZIONI SU ZIMBRA

Zimbra vanta più di 5.000 aziende fra i suoi clienti, tra i quali spiccano marchi internazionali quali NTT Communications, Comcast, Dell, Cadbury, Investec, Rackspace, Red Hat, VMware, H&R Block e Vodafone. Grazie a una dinamica comunità open source e una rete di partner diffusa in tutto il mondo, Zimbra è il terzo fornitore di servizi di collaborazione al mondo. Zimbra è un'azienda privata con sede centrale a Frisco (Texas) e uffici a San Mateo (California), Londra, Singapore, Tokyo e Pune (India).

